

**ประเด็นการตรวจราชการ
ปี 2560**

**ส่งเสริมสุขภาพและป้องกันโรคเป็นเลิศ
Prevention & Promotion Excellence**

1. อัตราส่วนการตายมารดาไทยไม่เกิน 15 ต่อการเกิด มีชีพเสกคน
2. ร้อยละของเด็กอายุ 0-5 ปี มีพัฒนาการสมวัย
3. ร้อยละของเด็กวัยเรียน สูงดีสมส่วน
4. ร้อยละของเด็กกลุ่มอายุ 0-12 ปี ฟันดีไม่มีผุ (Cavity Free)
5. ร้อยละของการตั้งครรภ์ในหญิงอายุ 15-19 ปี
6. ร้อยละของตำบลที่มีระบบส่งเสริมสุขภาพดูแล ผู้สูงอายุ ผู้พิการ และผู้ด้อยโอกาสและการดูแล ระยะยาวในชุมชน (Long Term Care) ผ่านเกณฑ์
7. ร้อยละของจังหวัดที่มีศูนย์ปฏิบัติการภาวะฉุกเฉิน (EOC) และทีมตระหนักรู้สถานการณ์ (SAT) ที่สามารถปฏิบัติงานได้จริง
8. อัตราความสำเร็จการรักษาผู้ป่วยวัณโรครายใหม่ และกลับเป็นซ้ำ
9. ร้อยละของผู้ป่วยเบาหวาน ความดันโลหิตสูง ที่ขึ้นทะเบียนได้รับการประเมินโอกาสเสี่ยงต่อ โรคหัวใจและหลอดเลือด (CVD Risk)
10. อัตราการเสียชีวิตจากการจมน้ำของเด็กอายุ < 15 ปี
11. อัตราการเสียชีวิตจากการบาดเจ็บทางถนน
12. ร้อยละของผลิตภัณฑ์อาหารสดและอาหารแปรรูป มีความปลอดภัย
13. ร้อยละของผู้ป่วยยาเสพติดที่หยุดเสพต่อเนื่อง 3 เดือน หลังจำหน่ายจากการบำบัดรักษา ตามเกณฑ์ที่กำหนด
14. ร้อยละของสถานพยาบาลและสถานประกอบการ เพื่อสุขภาพได้รับการตรวจสอบมาตรฐานตามเกณฑ์ที่กำหนด
15. ร้อยละของโรงพยาบาลที่พัฒนาอนามัยสิ่งแวดล้อม ได้ตามเกณฑ์ GREEN & CLEAN Hospital

บริการเป็นเลิศ Service Excellence

1. ร้อยละของพื้นที่ที่มีคลินิกหมอครอบครัว (Primary Care Cluster)
2. ร้อยละของผู้ป่วยโรคเบาหวานและโรคความดันโลหิตสูงที่ควบคุมได้
3. อัตราตายของผู้ป่วยโรคหลอดเลือดสมอง
4. ร้อยละของโรงพยาบาลที่ใช้ยาอย่างสมเหตุสมผล
5. อัตราตายของทารกแรกเกิด อายุต่ำกว่าหรือเท่ากับ 28 วัน
6. ร้อยละของผู้ป่วยนอกได้รับการบริการแพทย์แผนไทย และการแพทย์ทางเลือกที่ได้มาตรฐาน
7. อัตราการฆ่าตัวตายสำเร็จ
8. อัตราตายของผู้ป่วยโรคหลอดเลือดหัวใจ
9. ลดระยะเวลารอคอย ผ่าตัด เคมีบำบัด รังสีรักษาของมะเร็ง 5 อันดับแรก
10. ร้อยละของผู้ป่วย CKD ที่มีอัตราการลดลงของ eGFR < 4 ml/min/1.73m²/yr
11. ร้อยละของผู้ป่วยตาบอดจากต้อกระจก (Blinding Cataract) ได้รับการผ่าตัดภายใน 30 วัน
12. จำนวนการปลูกถ่ายไตสำเร็จ
13. ร้อยละของ รพ.F2 ขึ้นไปที่มีระบบ ECS คุณภาพ
14. อัตราการเสียชีวิตจากการบาดเจ็บ (Trauma)
15. ร้อยละของ รพ.สต. ในแต่ละอำเภอที่ผ่านเกณฑ์ระดับการพัฒนาคุณภาพ
16. ร้อยละของหน่วยบริการผ่านการรับรองคุณภาพตามมาตรฐาน (HA)

บุคลากรเป็นเลิศ People Excellence

1. ร้อยละของเขตสุขภาพที่มีการบริหารจัดการระบบการผลิต และพัฒนากำลังคนได้ตามเกณฑ์ที่กำหนด
2. ร้อยละของหน่วยงานที่มีการนำดัชนีความสุขของคนทำงาน (Happy Work Life Index) ไปใช้
3. ร้อยละของอำเภอที่มีบุคลากรสาธารณสุขเพียงพอ
4. ร้อยละของครอบครัวที่มีศักยภาพในการดูแลสุขภาพตนเองได้ตามเกณฑ์ที่กำหนด

**บริหารเป็นเลิศด้วยธรรมาภิบาล
Governance Excellence**

1. ร้อยละของหน่วยงานในสังกัดกระทรวงสาธารณสุขผ่านเกณฑ์ การประเมิน ITA
2. ร้อยละของการจัดซื้อร่วมของยา เวชภัณฑ์ที่มีใช้ยา วัสดุวิทยาศาสตร์ และวัสดุทันตกรรม
3. ร้อยละของประชากรเข้าถึงบริการการแพทย์ฉุกเฉิน
4. ร้อยละของหน่วยบริการที่ประสพภาวะวิกฤตทางการเงิน



**แผนยุทธศาสตร์ชาติ
ระยะ 20 ปี ด้านสาธารณสุข
การดำเนินงานปี 2560**



จุดยืนองค์กร

พัฒนานโยบาย
กำกับ ติดตาม ประเมินผล

บริหารจัดการหน่วยบริการ
และขับเคลื่อนนโยบายสู่การปฏิบัติ

วิสัยทัศน์

เป็นองค์กรหลักด้านสุขภาพ ที่รวมพลังสังคม เพื่อประชาชนสุขภาพดี

พันธกิจ

พัฒนาและอภิบาลระบบสุขภาพ อย่างมีส่วนร่วม และยั่งยืน

เป้าหมาย

ประชาชนสุขภาพดี เจ้าหน้าที่มีความสุข ระบบสุขภาพยั่งยืน

ค่านิยมองค์กร

M

Mastery
นายตนเอง

O

Originality
สร้างสรรค์นวัตกรรม
ที่เป็นประโยชน์
ต่อระบบสุขภาพ

P

**People centered
approach**
ยึดประชาชน
เป็นศูนย์กลาง

H

Humility
อ่อนน้อมถ่อมตน



ประชาชนสุขภาพดี เจ้าหน้าที่มีความสุข ระบบสุขภาพยั่งยืน

สามารถดาวน์โหลดเอกสารเพิ่มเติมได้ที่
http://bps.moph.go.th/new_bps/node/85
สำนักนโยบายและยุทธศาสตร์

สู่การปฏิบัติใน 16 แผนงาน 48 โครงการ

ส่งเสริมสุขภาพ
และป้องกันโรคเป็นเลิศ

4 แผนงาน
12 โครงการ

แผนงานที่ 1
การพัฒนาคุณภาพชีวิตคนไทย
ทุกกลุ่มวัย (ด้านสุขภาพ) (4 โครงการ)



- โครงการพัฒนาและสร้างเสริมศักยภาพคนไทยกลุ่มสตรีและเด็กปฐมวัย
- โครงการพัฒนาและสร้างเสริมศักยภาพคนไทยกลุ่มวัยเรียนและวัยรุ่น
- โครงการพัฒนาและสร้างเสริมศักยภาพคนไทยกลุ่มวัยทำงาน
- โครงการพัฒนาและสร้างเสริมศักยภาพคนไทยกลุ่มวัยผู้สูงอายุ

แผนงานที่ 2
การป้องกันควบคุมโรคและภัยสุขภาพ
(3 โครงการ)

- โครงการพัฒนาระบบการตอบโต้ภาวะฉุกเฉินและภัยสุขภาพ
- โครงการควบคุมโรคติดต่อ
- โครงการควบคุมโรคไม่ติดต่อและภัยสุขภาพ

แผนงานที่ 3
การลดปัจจัยเสี่ยงด้านสุขภาพ (3 โครงการ)

- โครงการส่งเสริมและพัฒนาความปลอดภัยด้านอาหาร
- โครงการลดปัจจัยเสี่ยงด้านสุขภาพ
- โครงการคุ้มครองผู้บริโภคด้านผลิตภัณฑ์สุขภาพและบริการสุขภาพ



แผนงานที่ 4
การบริหารจัดการสิ่งแวดล้อม (2 โครงการ)

- โครงการบริหารจัดการขยะและสิ่งแวดล้อม
- โครงการคุ้มครองสุขภาพประชาชนจากมลพิษสิ่งแวดล้อมในพื้นที่เสี่ยง (Hot Zone)

บริการเป็นเลิศ

6 แผนงาน
23 โครงการ

แผนงานที่ 5
การพัฒนาระบบการแพทย์ปฐมภูมิ
(Primary Care Cluster) (1 โครงการ)

- โครงการพัฒนาระบบการแพทย์ปฐมภูมิและเครือข่ายระบบสุขภาพระดับอำเภอ (DHS)

แผนงานที่ 6
การพัฒนาระบบบริการสุขภาพ
(Service Plan) (14 โครงการ)



- โครงการพัฒนาระบบบริการสุขภาพ สาขาโรคไม่ติดต่อเรื้อรัง
- โครงการป้องกันและควบคุมการดื้อยาต้านจุลชีพและการใช้ยาอย่างสมเหตุสมผล
- โครงการพัฒนาศูนย์ความเป็นเลิศทางการแพทย์
- โครงการพัฒนาระบบบริการสุขภาพ สาขาทารกแรกเกิด
- โครงการดูแล ผู้สูงอายุ ผู้พิการและผู้ด้อยโอกาสแบบประคับประคอง
- โครงการพัฒนาระบบบริการการแพทย์แผนไทยฯ
- โครงการพัฒนาระบบบริการสุขภาพ สาขาสุขภาพจิตและจิตเวช
- โครงการพัฒนาระบบบริการสุขภาพ 5 สาขาหลัก
- โครงการพัฒนาระบบบริการสุขภาพ สาขาโรคหัวใจ
- โครงการพัฒนาระบบบริการสุขภาพ สาขาโรคมะเร็ง
- โครงการพัฒนาระบบบริการสุขภาพ สาขาโรคไต
- โครงการพัฒนาระบบบริการสุขภาพ สาขาจักษุวิทยา
- โครงการพัฒนาระบบการดูแลสุขภาพช่องปาก
- โครงการพัฒนาระบบบริการสุขภาพ สาขาปลูกถ่ายอวัยวะ

แผนงานที่ 7
การพัฒนาระบบการแพทย์ฉุกเฉินครบวงจร
และระบบการส่งต่อ (1 โครงการ)

- โครงการพัฒนาระบบบริการการแพทย์ฉุกเฉินครบวงจรและระบบการส่งต่อ

แผนงานที่ 8
การพัฒนาคุณภาพหน่วยงานบริการด้านสุขภาพ
(2 โครงการ)

- โครงการพัฒนาและรับรองคุณภาพตามมาตรฐาน (HA) สำหรับสถานพยาบาล
- โครงการพัฒนาคุณภาพ รพ.สต.

แผนงานที่ 9
การพัฒนาตามโครงการพระราชดำริ
และพื้นที่เฉพาะ (3 โครงการ)

- โครงการพัฒนา รพ.เฉลิมพระเกียรติ 80 พรรษา และ รพ.สมเด็จพระยุพราช
- โครงการพัฒนาเขตเศรษฐกิจพิเศษ และสุขภาพแรงงานข้ามชาติ (Migrant Health)
- โครงการเพิ่มการเข้าถึงบริการด้านสุขภาพชายแดนใต้

แผนงานที่ 10
ประเทศไทย 4.0 ด้านสาธารณสุข
(2 โครงการ)



- โครงการพัฒนาสถานบริการด้านสุขภาพ
- โครงการพัฒนาผลิตภัณฑ์สุขภาพและเทคโนโลยีทางการแพทย์

บุคลากรเป็นเลิศ

1 แผนงาน
4 โครงการ

แผนงานที่ 11
การพัฒนาระบบบริหารจัดการกำลังคน
ด้านสุขภาพ (4 โครงการ)



- โครงการพัฒนาการวางแผนกำลังคนด้านสุขภาพ
- โครงการผลิตและพัฒนากำลังคนด้านสุขภาพสู่ความเป็นมืออาชีพ
- โครงการเพิ่มประสิทธิภาพการบริหารจัดการกำลังคน
- โครงการพัฒนาเครือข่ายกำลังคนด้านสุขภาพ

บริหารเป็นเลิศ
ด้วยธรรมาภิบาล

5 แผนงาน
9 โครงการ

แผนงานที่ 12
การพัฒนาระบบธรรมาภิบาลและคุณภาพ
การบริหารจัดการภาครัฐ (2 โครงการ)

- โครงการประเมินคุณธรรมและความโปร่งใส
- โครงการพัฒนาระบบควบคุมภายในและบริหารความเสี่ยง

แผนงานที่ 13
การพัฒนาระบบข้อมูลสารสนเทศด้านสุขภาพ
(2 โครงการ)

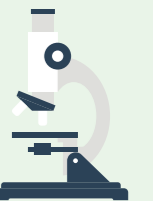
- โครงการพัฒนาระบบข้อมูลข่าวสารเทคโนโลยีสุขภาพแห่งชาติ (NHIS)
- โครงการพัฒนาสุขภาพด้วยเศรษฐกิจดิจิทัล (Digital Economy)

แผนงานที่ 14
การบริหารจัดการด้านการเงินการคลังสุขภาพ
(2 โครงการ)

- โครงการลดความเหลื่อมล้ำของ 3 กองทุน
- โครงการบริหารจัดการด้านการเงินการคลัง

แผนงานที่ 15
การพัฒนางานวิจัยและองค์ความรู้
ด้านสุขภาพ (2 โครงการ)

- โครงการพัฒนางานวิจัย
- โครงการสร้างองค์ความรู้และการจัดการความรู้ด้านสุขภาพ



แผนงานที่ 16
การปรับโครงสร้างและพัฒนากฎหมาย
ด้านสุขภาพ (1 โครงการ)

- โครงการปรับโครงสร้างและพัฒนากฎหมายด้านสุขภาพ