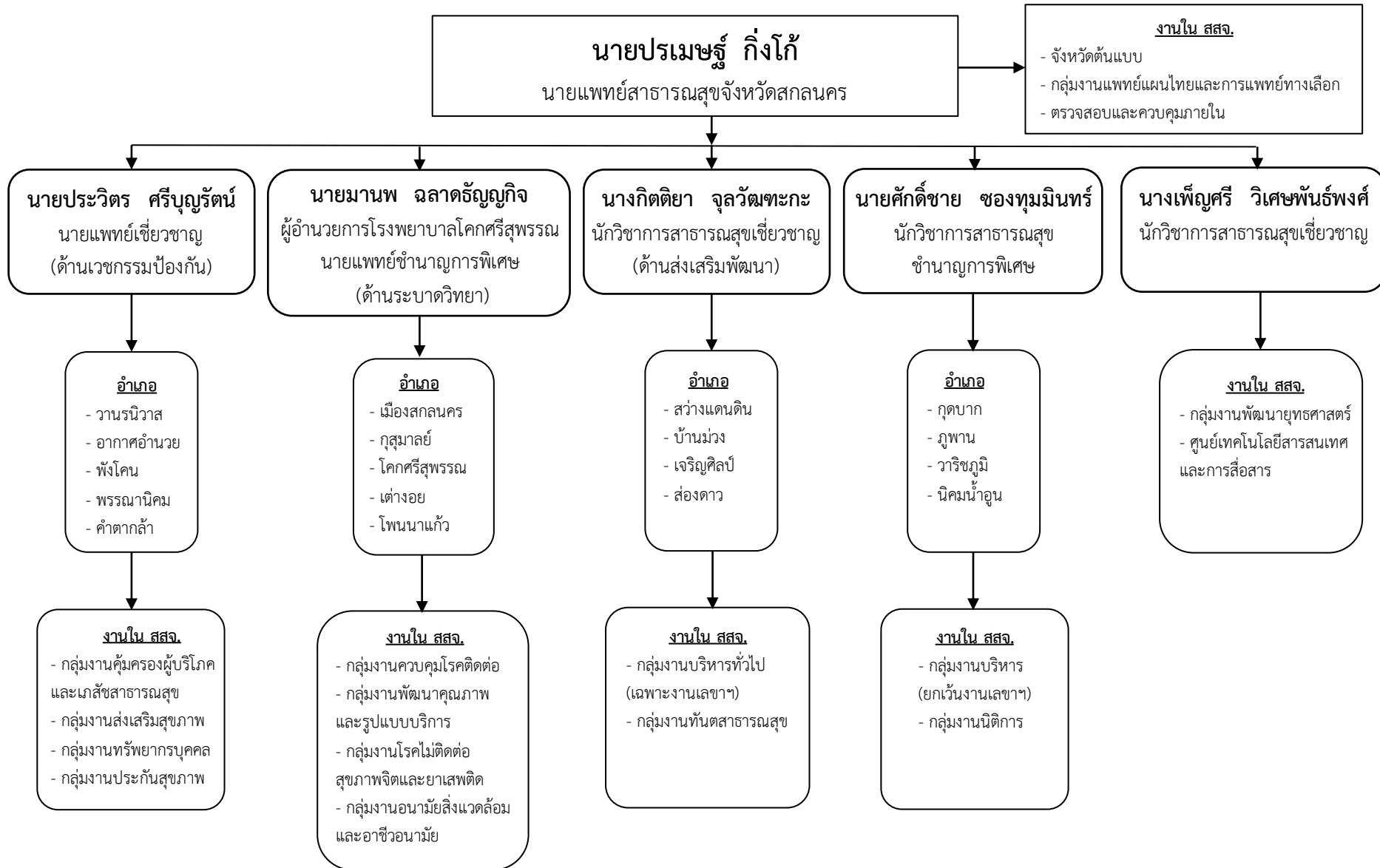


โครงสร้างสำนักงานสาธารณสุขจังหวัดสกลนคร



ร่างโครงสร้างหน่วยงานในราชการบริหารส่วนภูมิภาค

สังกัด สำนักงานปลัดกระทรวงสาธารณสุข

สำนักงานสาธารณสุขจังหวัด

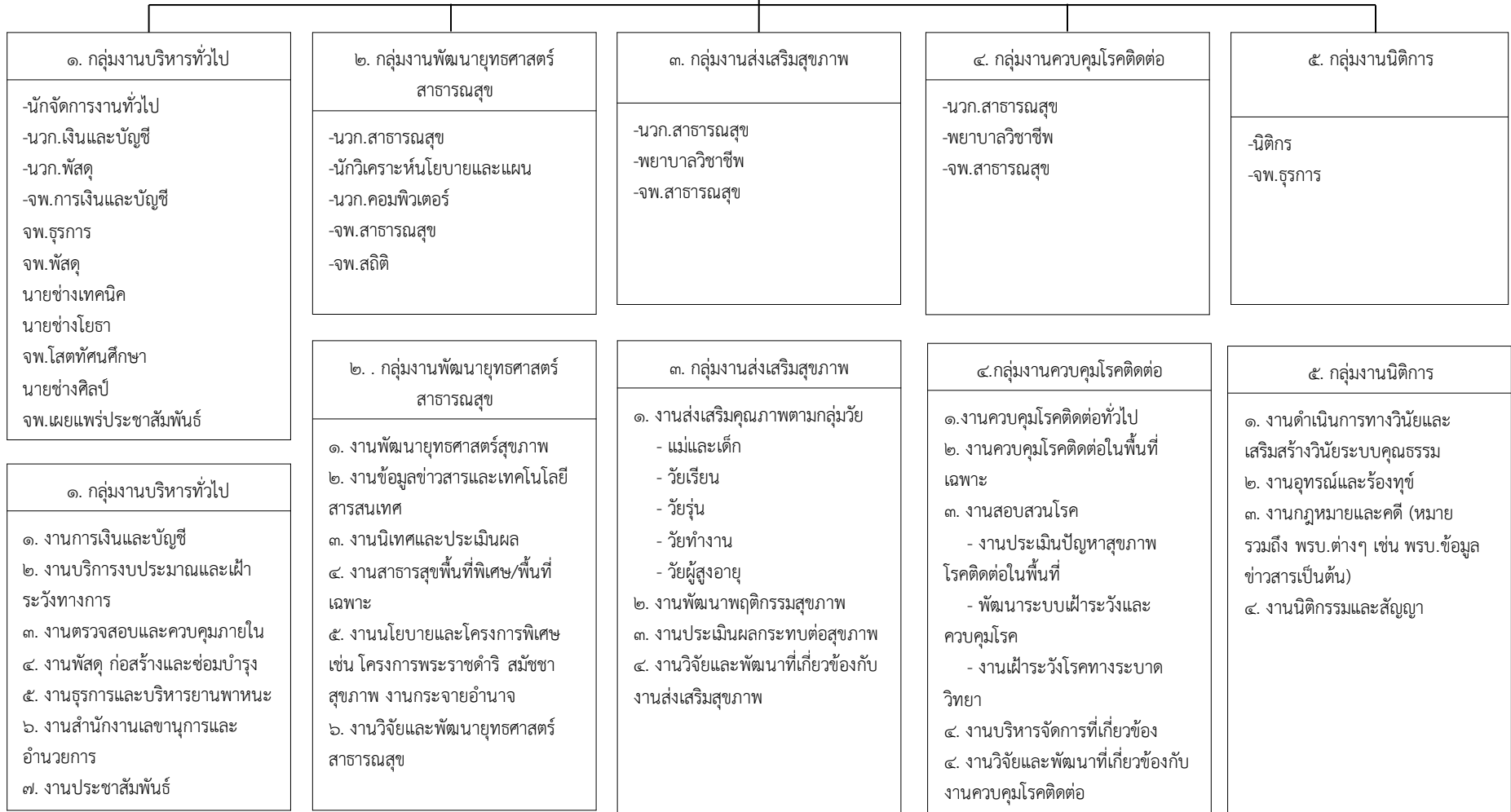
นายแพทย์สาธารณสุขจังหวัดสกลนคร(ผู้อำนวยการเฉพาะด้าน(แพทย์)ระดับสูง)

** - นายแพทย์ (ด้านเวชกรรมป้องกัน)

- ทันตแพทย์ (ด้านสาธารณสุข)
- เกษัตริกร (ด้านเกษตรสาธารณสุข)
- นักวิชาการสาธารณสุข (ด้านบริการทางวิชาการ)

** - นายแพทย์ (ด้านเวชกรรมป้องกัน)

- นักวิชาการสาธารณสุข (ด้านส่งเสริมพัฒนา)
- นักวิเคราะห์นโยบายและแผน/นักวิชาการสาธารณสุข/นักวิชาการสาธารณสุข(ด้านบริหารสาธารณสุข)



ร่างโครงสร้างหน่วยงานในราชการบริหารส่วนภูมิภาค

สังกัด สำนักงานปลัดกระทรวงสาธารณสุข

สำนักงานสาธารณสุขจังหวัด

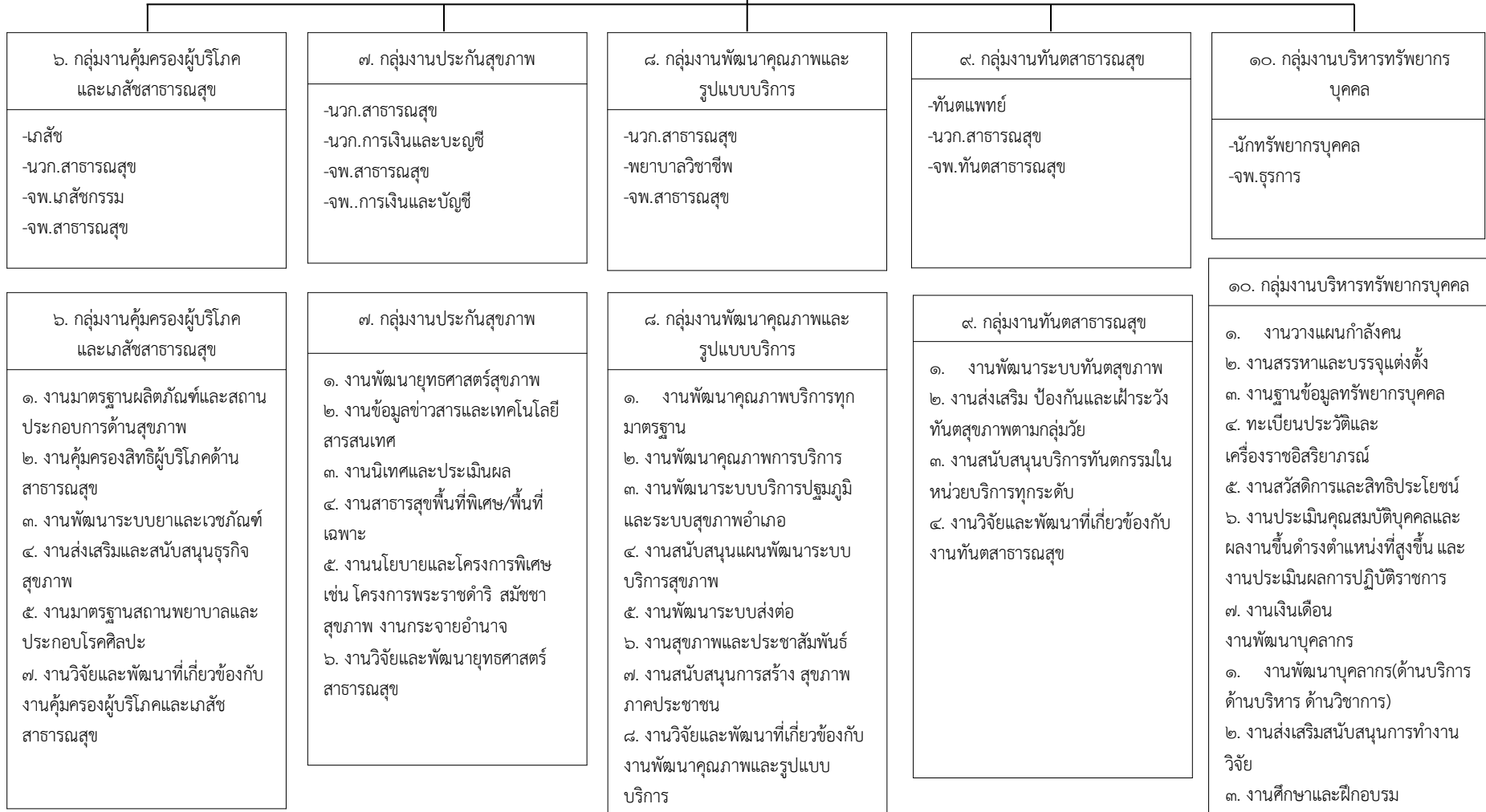
นายแพทย์สาธารณสุขจังหวัดสกลนคร(ผู้อำนวยการเฉพาะด้าน(แพทย์)ระดับสูง)

** - นายแพทย์ (ด้านเวชกรรมป้องกัน)

- ทันตแพทย์ (ด้านสาธารณสุข)
- เกษัตริกร (ด้านเภสัชสาธารณสุข)
- นักวิชาการสาธารณสุข (ด้านบริการทางวิชาการ)

** - นายแพทย์ (ด้านเวชกรรมป้องกัน)

- นักวิชาการสาธารณสุข (ด้านส่งเสริมพัฒนา)
- นักวิเคราะห์นโยบายและแผน/นักวิชาการสาธารณสุข/นักวิชาการสาธารณสุข(ด้านบริหารสาธารณสุข)



ร่างโครงสร้างหน่วยงานในราชการบริหารส่วนภูมิภาค

สังกัด สำนักงานปลัดกระทรวงสาธารณสุข

สำนักงานสาธารณสุขจังหวัด

นายแพทย์สาธารณสุขจังหวัดสกลนคร(ผู้อำนวยการเฉพาะด้าน(แพทย์)ระดับสูง)

- ** - นายแพทย์ (ด้านเวชกรรมป้องกัน)
- ทันตแพทย์ (ด้านสาธารณสุข)
 - เภสัชกร (ด้านเภสัชสาธารณสุข)
 - นักวิชาการสาธารณสุข (ด้านบริการทางวิชาการ)

- ** - นายแพทย์ (ด้านเวชกรรมป้องกัน)
- นักวิชาการสาธารณสุข (ด้านส่งเสริมพัฒนา)
 - นักวิเคราะห์นโยบายและแผน/นักวิชาการสาธารณสุข/นักวิชาการสาธารณสุข(ด้านบริหารสาธารณสุข)

๑๑. กลุ่มงานอนามัยสิ่งแวดล้อมและอาชีวอนามัย
- นวก.สาธารณสุข - จพ.สาธารณสุข

๑๒. กลุ่มงานควบคุมโรคไม่ติดต่อ สุขภาพจิตและยาเสพติด
- นวก.สาธารณสุข - พยาบาลวิชาชีพ - จพ.สาธารณสุข

๑๓. กลุ่มงานการแพทย์แผนไทยและการแพทย์ทางเลือก
- แพทย์แผนไทย - เภสัชกร - นวก.สาธารณสุข - จพ.สาธารณสุข (อายุรเวท)

๑๑. กลุ่มงานอนามัยสิ่งแวดล้อมและอาชีวอนามัย
๑. งานอาชีวอนามัยและควบคุมโรคจากสิ่งแวดล้อม ๒. งานพัฒนาอนามัยสิ่งแวดล้อม ๓. งานตามกฎหมาย หรือ พรบ.อื่นที่เกี่ยวข้อง เช่น พรบ.สาธารณสุข ๒๕๓๕ เป็นต้น ๔. งานประเมินผลกระทบต่อด้านสุขภาพและสิ่งแวดล้อม ๕. งานวิจัยและพัฒนางานที่เกี่ยวข้องกับงานอนามัยสิ่งแวดล้อมและอาชีวอนามัย

๑๒. กลุ่มงานควบคุมโรคไม่ติดต่อ สุขภาพจิตและยาเสพติด
๑. งานป้องกันควบคุมโรคไม่ติดต่อ (เบาหวาน ความดัน โลหิตสูง หลอดหัวใจ หลอดเลือดสมอง มะเร็งฯลฯ) ๒. งานพัฒนาคุณภาพชีวิตคนพิการ ๓. งานอุบัติเหตุและบริการแพทย์ฉุกเฉิน ๔. งานป้องกันและควบคุมการบริโภคสุราและยาสูบ ๕. งานสุขภาพจิต ๖. งานยาเสพติดและบำบัดยาเสพติด - บริหารจัดการองค์การงานยาเสพติดของหน่วยงานแบบบูรณาการ - ป้องกันและการแก้ไขปัญหายาเสพติดด้านการบำบัดและฟื้นฟูสมรรถนะสภาพของผู้ป่วยยา

๑๓. กลุ่มงานการแพทย์แผนไทยและการแพทย์ทางเลือก
๑. งานพัฒนาระบบบริหารงานแพทย์แผนไทยและการแพทย์ทางเลือก ๒. งานพัฒนาและส่งเสริมบริการการแพทย์แผนไทยและการแพทย์ทางเลือก ๓. งานพัฒนาระบบข้อมูลและเทคโนโลยีทางการการแพทย์แผนไทย ๔. งานวิชาการและพัฒนาบุคลากรแพทย์แผนไทยและงานวิจัย ๕. งานคุ้มครองภูมิปัญญาแพทย์แผนไทย ๖. งานวิจัยและพัฒนาที่เกี่ยวข้องกับงานการแพทย์แผนไทยและการแพทย์ทางเลือก